

Weihnachtliche Maske



Benötigtes Material:

2 Stücken Stoff je 25 x15 cm
(z.B. Baumwolle aus dem Panel
Maske Weihnachten von Lillestoff
und Musselin für die Innenseite)
1 Paar verstellbare Gummibänder
sowie [optional] 1 Nasenbügel



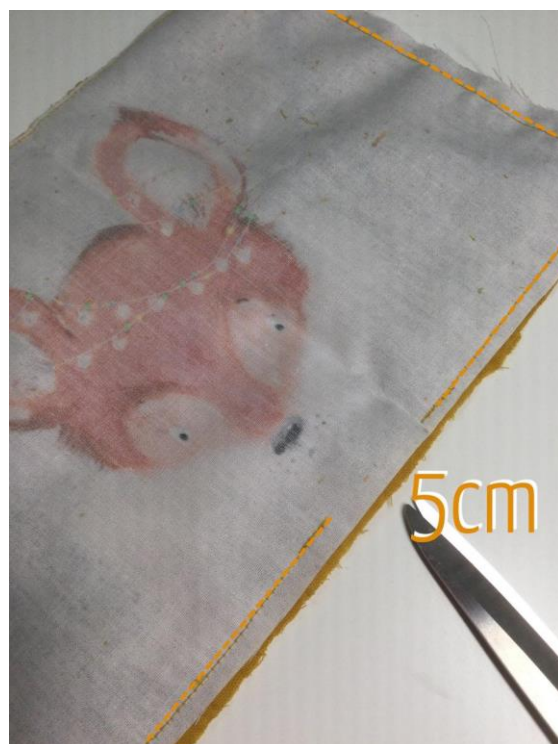
Nähe als erstes die beiden Stoffstücke an der oberen Kante rechts auf rechts knappkantig aufeinander.



Fixiere danach die beiden verstellbaren Gummibänder ca. 1cm von den Ecken entfernt an der rechten Stoffseite.



Lege die Stoffe wieder aufeinander (die Gummibänder liegen zwischen den Stoffen) und steppe einmal knappkantig die restlichen Seiten zusammen. Lasse dabei an der Unterseite eine ca. 5cm große Wendeöffnung.



Wende deine Maske auf die richtige Seite, forme mit einem Kantenformer die Ecken aus und bügele deine Maske einmal glatt.



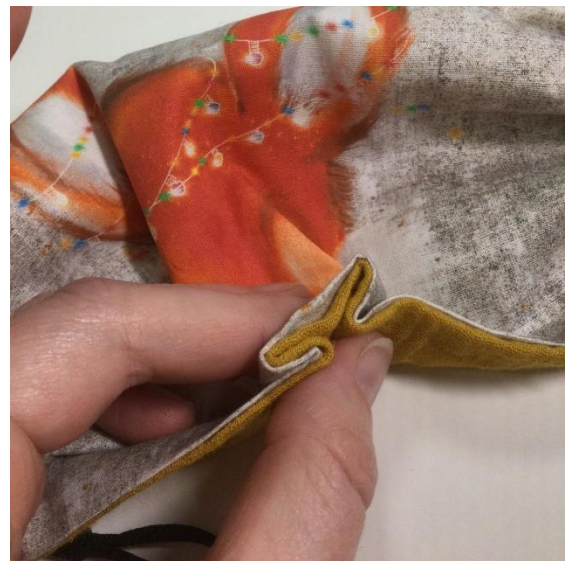
4

Optional: Schiebe einen Nasenbügel an die obere Kante und steppe sie knapp daneben einmal ab, so dass der Bügel nicht mehr herausrutschen kann.
(Bild 4)



5

Lege jetzt in die beiden Seiten der Maske je 3 Falten (Bild 5) und fixiere diese mit Clips. Damit sich die Maske später gut um den Mund formt, lege dir an die untere Kante (etwa bei der Wendeöffnung) eine Kellerfalte (siehe Bild 6) und fixiere diese ebenfalls mit Clips.



6

Steppe nun einmal um die Maske herum. Evtl. musst du den Stoff ein wenig ziehen, um mit den Falten gut unter das Füßchen der Nähmaschine zu kommen.



7

Fertig

Ist deine weihnachtliche Maske, die dank der verstellbaren Gummibänder hinter fast jedes Ohr passt.



Rotznasen &
Zuckerschnuten

Wir wünschen euch eine wunderschöne Vorweihnachtszeit und viel Freude mit unserem Schnittmuster Tutorial.